

PÚ - N A1.01/N5 - II. SPB

CHÚC B

PÚ - N A2.01/N5 - II. SPB

REI 30 DP1

CHÚC A

Š - N A1.04/N5 - II. SPB

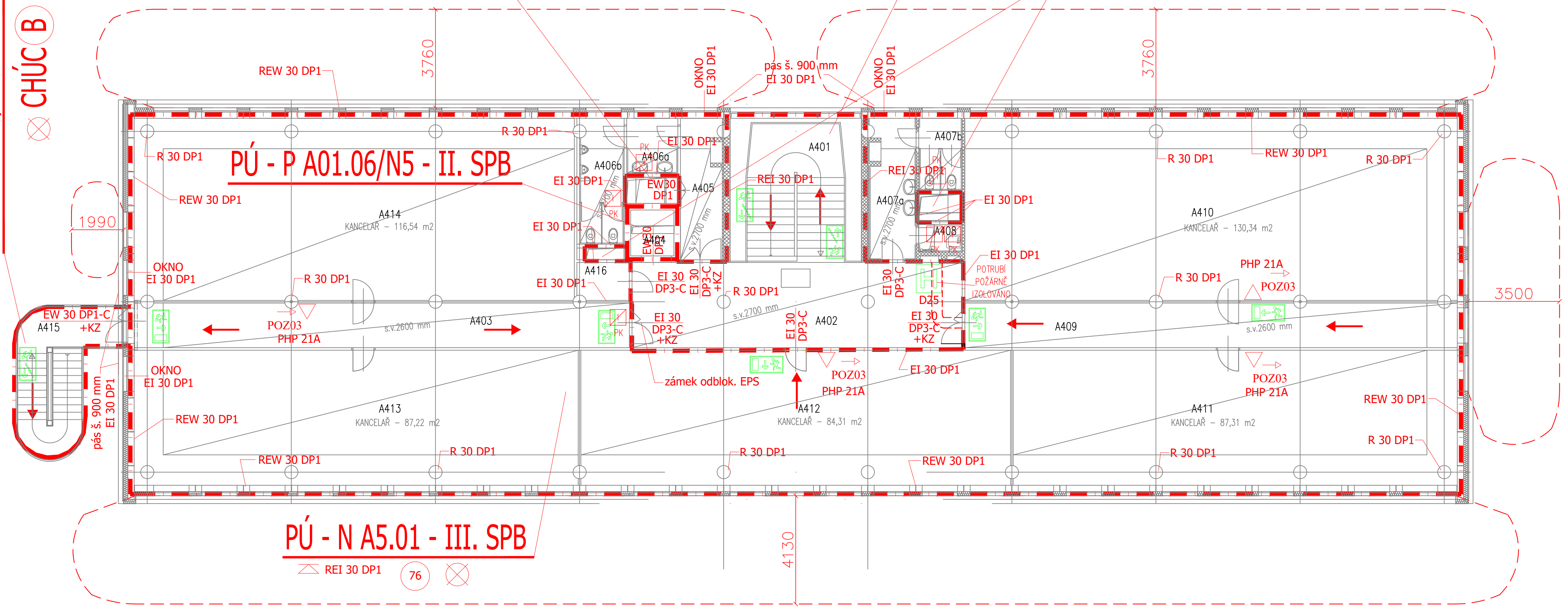
Š - P A01.07/N5 - II. SPB

PÚ - P A01.06/N5 - II. SPB

PÚ - N A5.01 - III. SPB

REI 30 DP1

76

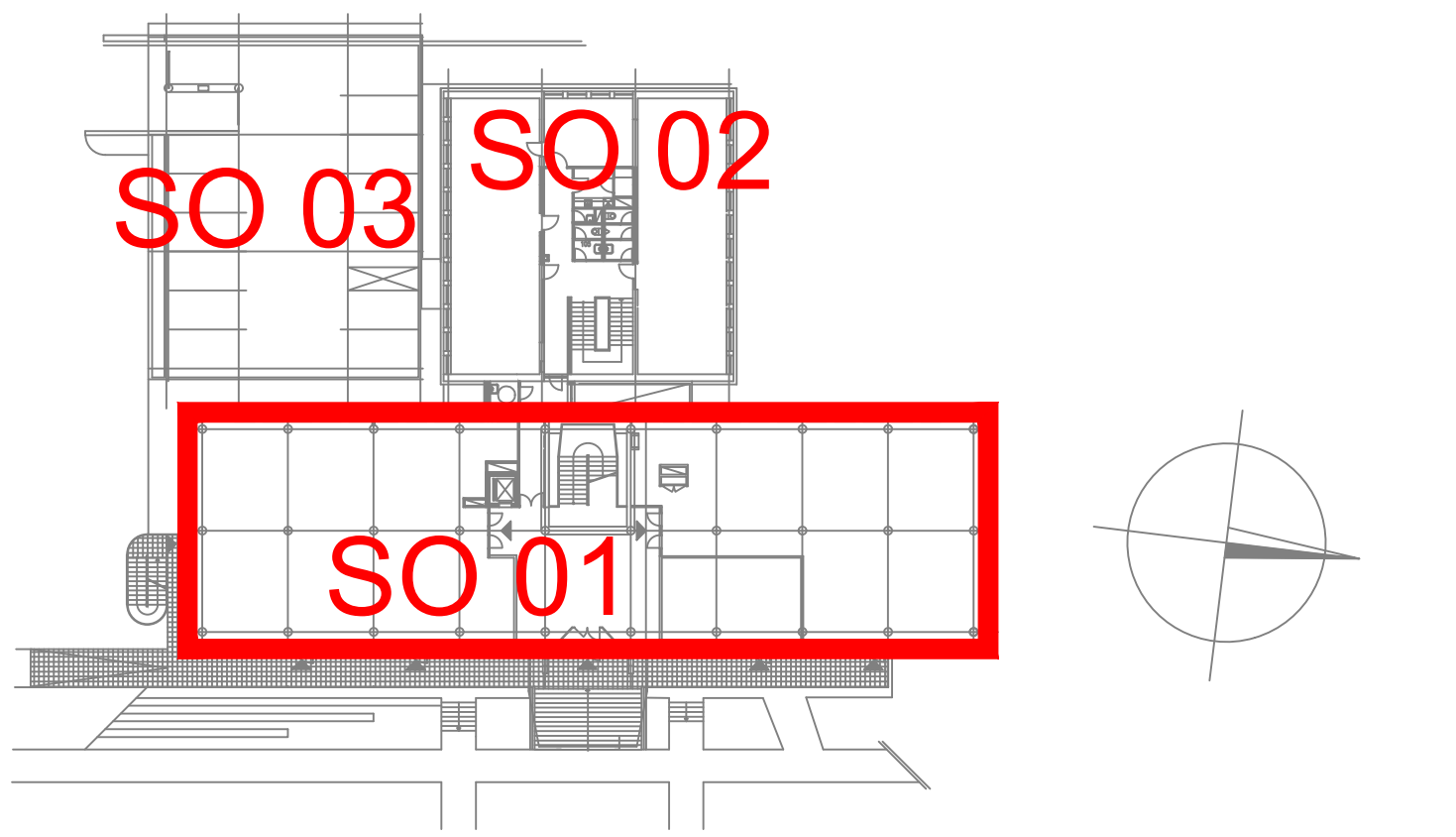


OZNAČENÍ	POPIS
EW 15 DP3 S, C, PK, KZ	Požární odolnost dveří kouřotěsnost, samozavírač, panikové kování, koordinátor zavírání
REI 15 DP1	Požární odolnost nosné konstrukce střešky
REI 15DP1	Požární odolnost stěn
(H)	Nouzové osvětlení
(H)	Nástěnný hydrant D 25, s tvarové stálou hadicí Ø19 mm, délky 30 m
(H)	Zařízení autonomní detekce a signalizace požáru
→	Směr úniku
→	Hlavní východ
→	Hranice požárních úseků
PHP	Přenosný hasicí přístroj
4,27 m	Hranice požárně nebezpečného prostoru
4,27 m	Odstupová vzdálenost od objektu vytvářející požárně nebezpečný prostor
6 OS	Počet osob
EPS	Elektrická požární signalizace
E	Evakuační výťah
(H)	Rozhlas s nuceným odposlechem
(H)	Požární klapka na VZT potrubí
(H)	Tlačítkový hlásič
(H)	CENTRAL STOP
(H)	TOTAL STOP
(H)	Ústředna EPS

LEGENDA MÍSTNOSTÍ

ČÍSLO MÍSTNOSTI	ÚČEL MÍSTNOSTI	VNĚJŠÍ VLVY	PLOCHA m²
A401	SCHODIŠTĚ		19,00
A402	CHODBA		45,01
A403	CHODBA		28,33
A404	VÝTAH OSOBNÍ		2,89
A405	CHODBA		8,55
A406a	PŘEDSÍŇ WC – MUŽI		4,10
A406b	WC – MUŽI		8,49
A407a	PŘEDSÍŇ WC – ŽENY		9,11
A407b	WC ŽENY		4,56
A408	ÚKLIDOVÁ KOMORA		1,63
A409	CHODBA		31,66
A410	KANCELÁŘ		130,34
A411	KANCELÁŘ		87,31
A412	KANCELÁŘ		84,31
A413	KANCELÁŘ		87,22
A414	KANCELÁŘ		116,54
A415	SCHODIŠTĚ – VENKOVNÍ		15,78
A416	TECHNICKÁ MÍSTNOST		2,84

OZNAČENÍ	GRAFICKÁ ZNAČKA	POPIS
POZ01	(H)	Hydrant + text
POZ03	(H)	Hasicí přístroj + text
POZ14	(H)	Únikový východ vpravo (fotolumin. značky)
POZ15	(H)	Únikový východ vlevo (fotolumin. značky)
POZ19	(H)	Únikové schodiště vpravo dolů (fotolumin. značky)
POZ21	(H)	Únikové schodiště vlevo dolů (fotolumin. značky)
POZ22	(H)	Nouzový východ (fotolumin. značky)
POZ37	(H)	Únikový východ - text (fotolumin. značky)
POZ20	(H)	Únikové schodiště vlevo nahoru (fotolumin. značky)
FLZ36	(H)	Evakuační výťah (fotolumin. značky)
FLZ41	(H)	Tento výťah neslouží k evakuaci osob (fotolumin. značky)



Objednatel <b>OBEK SERVIS a.s.</b> <b>Panelová 289/6</b> <b>190 15 Praha 9 - Satalice</b>				JTSK, Bpv	
Koordinační stavby a profese				SO01 1.NP ±0,00=229,16 m n.m.	
Koordinační stavby a technologie					
Statik					
Hlavní projektant	Vedoucí projektant	Vypracoval	Kontroloval		
Ing. Zbyněk Pospíšil	Ing. Zbyněk Pospíšil	Ing. Zbyněk Pospíšil			
Oprávněná osoba kooperanta:				číslo zakázky:	
Hlavní projektant	Vedoucí projektant	Vypracoval	Kontroloval		
Ing. arch. Jiří Soukal					
stavba: "OKO" Zlín - Tř. T. Bati modernizace objektu č.p. 508 a č.p. 5682				HIP Ing.arch. J. Soukal	
objekt: SO 01, SO 02, SO 03				číslo zakázky	19-4180-135
profese: D1.3 - Požární bezpečnostní řešení				stupeň dokumentace	DSÚRSP
obsah: PŮDORYS 4.NP				datum 1.vydání	09/2019
datum revize:				měřítko	1:100
výřez číslo:				formát	5 A4
název dig.souboru: SO01_D13_08_np04_0.dwg		číslo výkresu: SO01   D1.3   08		číslo revize:	0